

EL VIAJE DE REGRESO A LA TIERRA DURA POCO MÁS DE CUATRO MESES. PARA AHORRO DE OXÍGENO Y VÍVERES, COMO PARA MAYOR TRANQUILIDAD DE LOS PASAJEROS, ESTOS SERÁN INDUCIDOS AL LETARGO

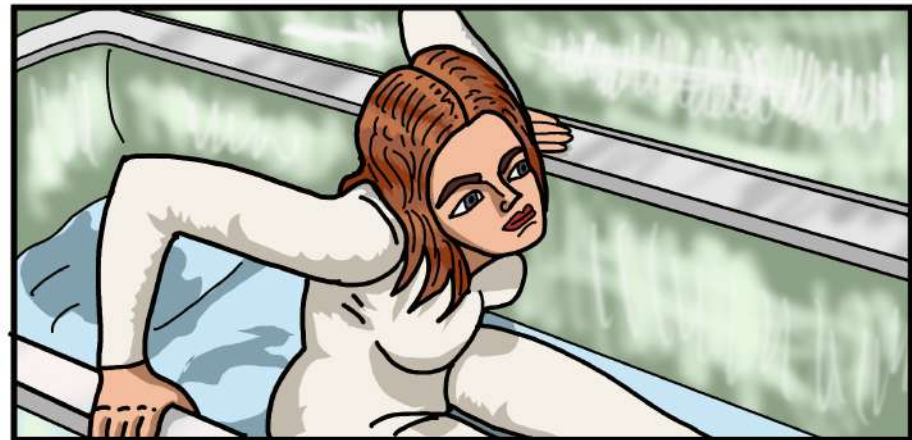


HABITANTES DE LA BASE PROMETEO TAU DIRIGIROS A LAS SALAS DE HIBERNACIÓN, QUE SE ENCUENTRAN EN LA ENTRADA 72-H

AMIGOS, HA LLEGADO EL MOMENTO

DENTRO DE NADA DORMIREMOS UN LARGO SUEÑO HASTA LA TIERRA

72H



LOS HABITANTES DE "PROMETEO TAU" EN MARTE, ENCERRADOS EN SUS CÁPSULAS, DUERMEN DE REGRESO A LA TIERRA

